

# neoVI ION

## 车辆网络接口及远程数据采集系统

neoVI ION将车载网络工具和Android嵌入式操作系统进行了完美结合，为方案提供了无法比拟的功能。

### 应用领域：

- 离线单机数据记录仪
- 远程数据记录仪，带有通过连接Wi-Fi，4G或以太网自动下载数据
- 离线ECU或车辆仿真器
- 车内数据采集系统
- 测试车队数据采集
- 车队管理
- 通过USB 2.0接口，支持J2534和RP1210协议二次开发（支持GM DPS, Ford DET, DiagRA, Chrysler CDA软件）

### 网络：

- 6-12路双线CAN
- 1-2路单线CAN
- 1-2路低速容错CAN
- 5-10路LIN
- 5-10路ISO9141/KWP, K-LINE
- MOST
- FlexRay

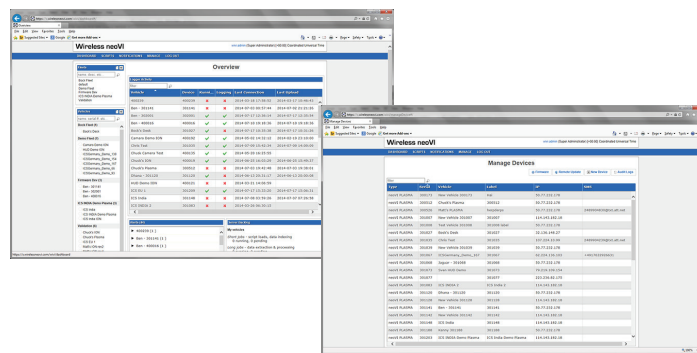
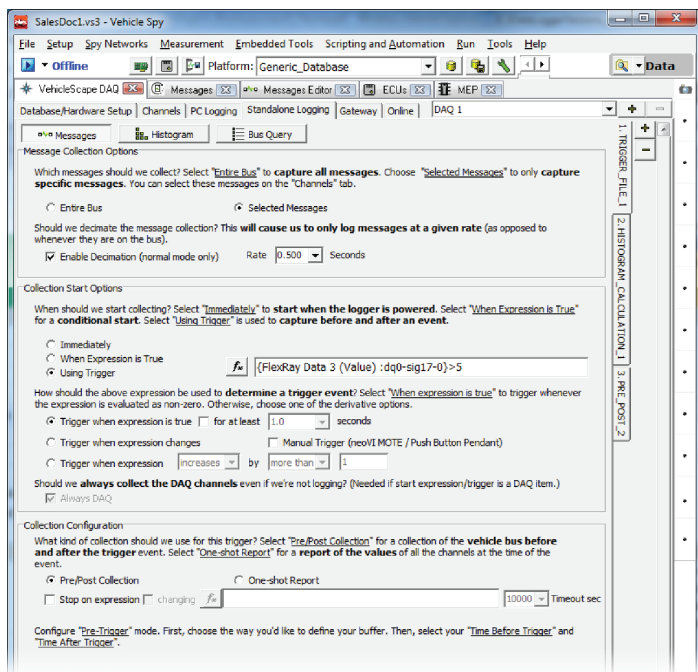
### 协议：

- ISO14229 (UDS)
- GMLAN
- CCP/XCP
- J1939
- OBD



### VehicleScape DAQ配置工具

Vehicle Spy软件中的VehicleScape DAQ配置工具提供专门用户界面用于加载车辆数据库，如A2L, ODX, MDX, GDX, DBC等。数据库加载完之后，简单地通过信号名，PIDs/DIDs/LIDs,测量信号以及参数进行搜索并选择你需要采集的量。点击Stand-Alone记录仪标签配置各种内容，如pre/post触发事件，睡眠模式，数据文件名，远程上传选项及其它信息。



### 通过Wireless neoVI远程发送配置或脚本并管理数据

你可以通过Wireless neoVI将一个数据记录仪配置或脚本从Vehicle Spy发送至neoVI ION设备。Wireless neoVI是一个网站，提供了针对车队的数据管理。你能够获取最新的GPS位置，自动化数据下载以及自动导出你需要的数据格式。



美国英特佩斯控制系统有限公司（中国）

深圳：深圳市福田区香林路19号财富广场A座22-YZ室 电话：+86 0755 82723212

上海：上海市浦东新区金海路1000号金领之都16号楼902室 电话：400-615-1011

北京：北京市朝阳区阜通东大街6号方恒国际D座216室 电话：+86 010 64790992

[www.intrepidcs.com.cn](http://www.intrepidcs.com.cn)

[icschina@intrepidcs.com](mailto:icschina@intrepidcs.com)

automotive engineering  
tool alliance



[www.aeta-rice.com](http://www.aeta-rice.com)

# neoVI ION

## 远程连接以及 GPS位置

neoVI ION提供了多种远程连接方式: 内部4G数据模块, Wi-Fi, 或者Ethernet (通过外部4G模块或有线网络)。基于以上这些可实现数据下载和远程车队管理。除此之外, neoVI ION拥有5 HZ GPS, 精度可达3米。该GPS数据既可以作为车队管理工具, 也可以在数据记录过程中为测试数据提供相关位置信息。

## 脚本强大功能 – CoreMini

如果您需要支持一个特殊的协议或者规则、在数据记录的同时建立一个模拟器, 或者有特殊的需求及应用, 系统提供了一个强大的脚本环境来满足您的需求, 脚本可以自行编写并独立运行, 使得这个系统具有极高的灵活度和拓展性。

## VNET 模块– 在一个neoVI ION中集成多个网络适配器

neoVI ION自带一块neoVI FIRE 2 VNET模块 – 一个小型版本neoVI FIRE 2网络适配器。您可以最多两块VNET 模块实现支持更多的CAN 通道, FlexRay, 模拟和数字I/O数据, HD 视频数据等。

### 配置示例

- 16x Dual Wire CAN
  - CAN + MOST
  - CAN + FlexRay
  - CAN + Analog I/O
- VNET 模块也可根据需求变化用于未来扩展以及二次配置。

## 记录同时从海量存储器下载数据

借助于Android系统的强大功能, 在不中断或减慢数据采集的情况下上传数据。neoVI ION带有一个SD 卡插槽, 最大可以支持到128 GB的高速SD卡。可实现采集记录上千亿条报文! 如果你可以自动上传数据, 这个可能不是很重要。然而, 如果你是处于一个无网络覆盖区域, 你就不必要担心数据丢失问题了。

## 休眠模式选项:

专用的Android系统同样提供了休眠管理, 可配合neoVI ION实现必要的时候进入休眠, 休眠前上传数据以及一旦网络上有数据就自动唤醒。下面多种选项可选:

- 休眠前上传自上一次上电后的所有数据
- 休眠前上传所有待传数据
- 当网络信号可用时, 上传待传数据
- 快速唤醒 – 甚至可以捕获双线CAN 网络上每次出现的第一条报文
- 多种休眠模式下的电流 < 1 mA

## 订购信息

Part Number	Description
NEOVI-ION	neoVI ION Device

Specifications subject to change; please contact Intrepid for the latest information. All trademarks are the property of their respective owners.

## 网络/输入:

- 6-12<sup>a</sup> 路双线CAN (支持所有波特率)
- 1-2<sup>a</sup> 路单线CAN (也就是GMLAN)
- 1-2<sup>a</sup> 路低速容错(LSFT) CAN
- 5-10<sup>a,b</sup>路LIN / K Line / KW2K / ISO 9141
- 3-6<sup>a,c</sup> 路低量程模拟量输入 (FIRE VNET支持):
  - ▷ 量程0-3.3V
  - ▷ 12 bit 单端模拟量采集, 误差范围+/-5%
  - ▷ 每秒1K 采样速度
- 2-4<sup>a,c</sup> 路低量程数字输入/输出 (FIRE VNET):
  - ▷ 量程0-3.3V
  - ▷ 数字 I/O (最高支持5V)

a - 每个VNET集成; 对于2个网络接口, 最多支持2个

b - 使用K-Line收发器(不支持一个网络上同时使用K-Line网络和LIN网络)

c - 模拟量输入管脚跟4个数字输入管脚公用

## 设备规格:

- 电压范围: 4.5-40V
- 温度范围: -40°C 至 +85°C
- 尺寸大小: 1.52" × 4.38" × 7.30" (3.88 × 11.12 × 18.67 cm)
- 可扩展插槽数: 1个
- LEDs (用户可编程): 8个
- 支持安卓系统的microSD内存卡
- SD内存卡数量: 1个
- 高速USB 2.0
- 支持DAQ Ethernet接口
- 支持4G模块
- 支持GPS : 5 Hz

## 支持协议:

- OBD
- J1939: 包括J1939 DBC, BAM,RTS/CTS
- GMLAN:
  - ▷ 支持的服务包括 \$22, \$23, \$AA, \$A9, \$2C、
  - ▷ DBC,A2L (ASAP2文件) 和ODX,并支持PID文件
- UDS (ISO14229):
  - ▷ 支持的服务包括 \$19, \$22, \$23, \$2A, \$2C
  - ▷ DBC, A2L (ASAP2 File), GDx, MDx, ODX
- CCP: 支持A2L (ASAP2 文件) 和ROB
- XCP: 支持A2L (ASAP2 文件) 和ROB

Rev. 20180124



美国英特佩斯控制系统有限公司 (中国)

深圳: 深圳市福田区香林路19号财富广场A座22-YZ室 电话: +86 0755 82723212

上海: 上海市浦东新区金海路1000号金领之都16号楼902室 电话: 400-615-1011

北京: 北京市朝阳区阜通东大街6号方恒国际D座216室 电话: +86 010 64790992

www.intrepidcs.com.cn

icschina@intrepidcs.com

automotive engineering  
tool alliance



www.aeta-rice.com